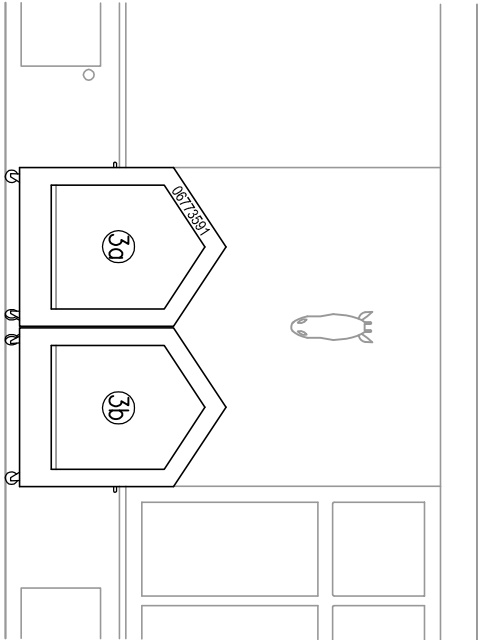
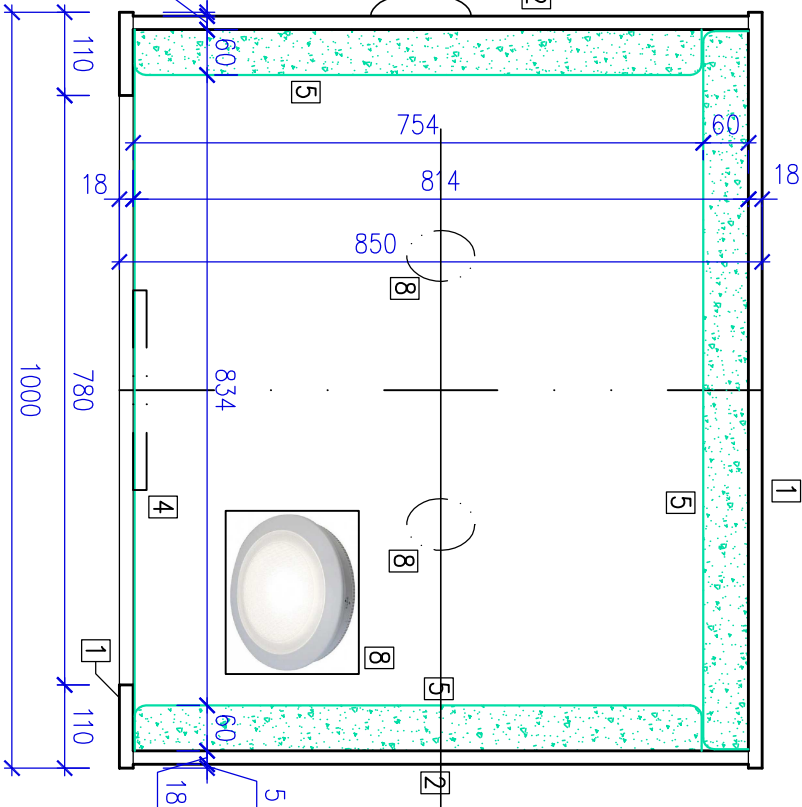


POVRCHOVÁ ÚPRAVA: 0 KOORDINACE: 0



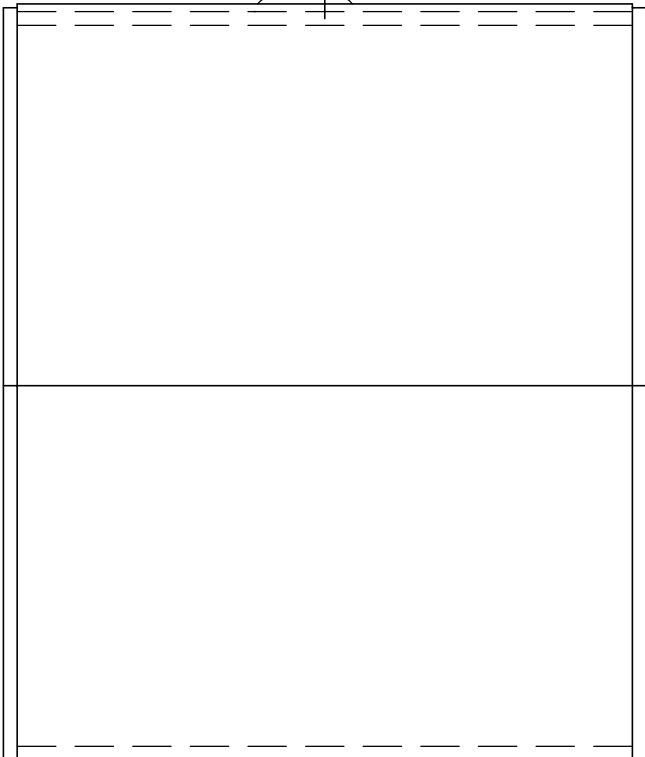
ČELNÍ POHLED NA SESTAVU

(SCHEMA – MIMO MĚŘÍTKO VÝKRESU)

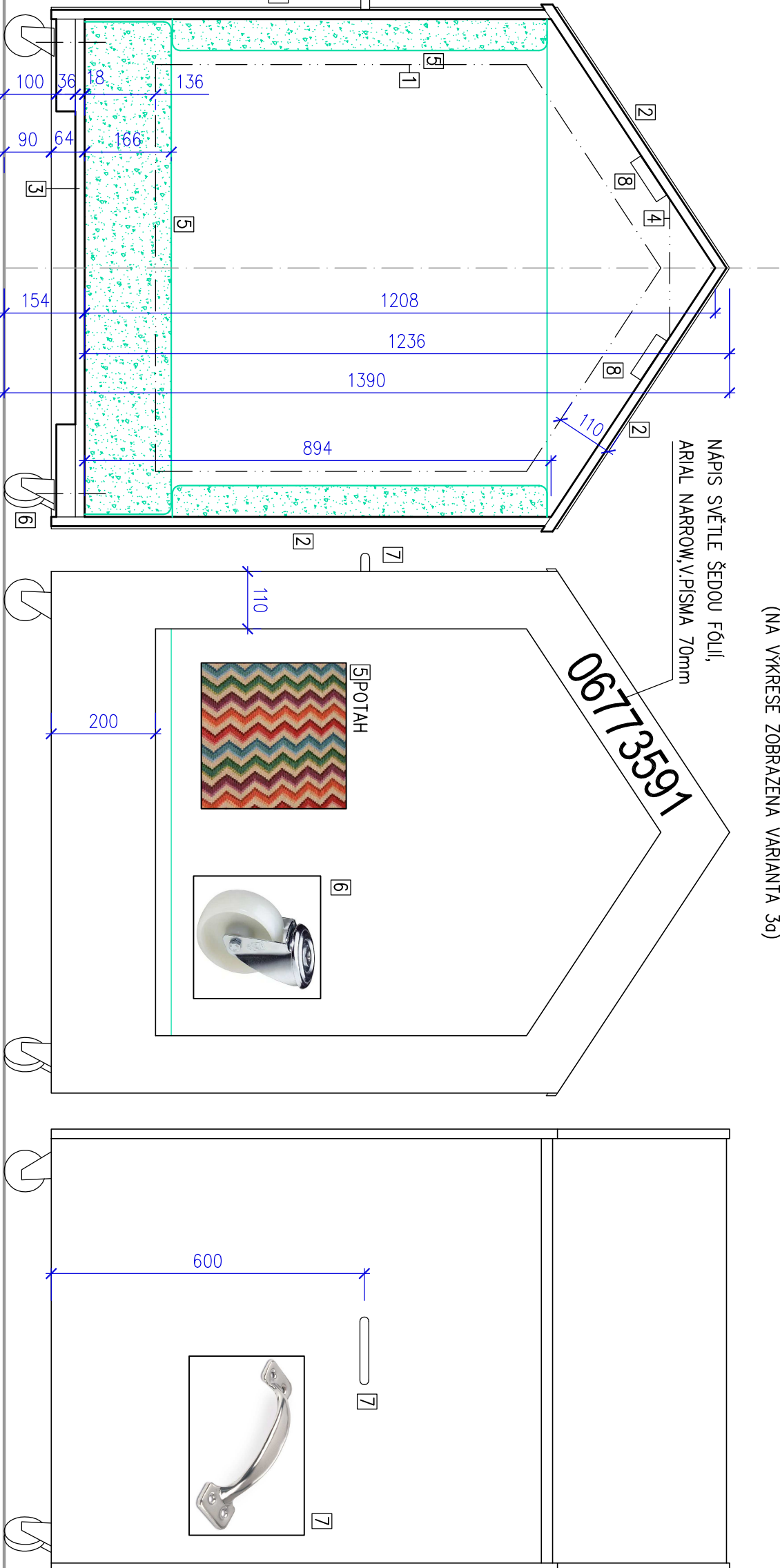


PŮDORYSNÝ ŘEZ

(NA VÝKRESE ZOBRAZENA VARIANTA 3a)



PŮDORYS – POHLED SHORA



SVISLÝ ŘEZ

POHLED ČELNÍ

POHLED BOČNÍ (ZLEVA)

ZNAČENÍ: ③a,b DOMEČEK POČET KS:2(a,b)

POPIS

MOBILNÍ DOMEČEK Z LTD,UVNITŘ ČALOUNĚNÝ.JE VE 2 VARIANTÁCH UŠÍČICH SE BAREVNOSTI,ČÍSLEM(MÁ HO POUZE "a") A ODLIŠNÝM UMÍSTĚNÍM MADLA(VLEVO–VPRAVO)

LEGENDA :

- 1 ČELO,ZADA LTD TL.18mm.:3a: "BILÁ",HRANA ABS STEJNÁ 3b: "ŽLUTÁ",HRANA ABS STEJNÁ
- 2 BOKY,STŘECHA LTD TL.18mm.:3a:"PISTÁČIE",ABS HRANY STEJNÉ 3b"BILÁ",ABS HRANY STEJNÉ
- 3 DNO A JEHO ZTUŽENÍ: KONSTR.DESKY (LTD)
- 4 ZTUŽENÍ STŘECHY:ŘEŠENÍ URČÍ DILENSKÁ PD.
- 5 ČALOUN.DIL.Y: 1.POTAH,LÁTKA: GOBELIN TYPU TAKOY VZOR 7, GRAMÁŽ 320g/m2,MARTINDALE 250000(STEJNÁ LÁTKA JAKO POTAH POL.52);2.SEPARAČ.VRSTVA;3.KYPŘÍČI VRSTVA(ROUND PES ATP.,URČÍ DILENS.PD);4.TVAROVÉ STÁLÁ PUR PĚNA STŘEDNÍ AŽ VYŠŠÍ TVRDOSTI(4–6kPa)A HMOTNOSTI 30–60kg/m3 (URČÍ DILENS.PD);5.DOLNÍ POTAH (ZAKONČOVACÍ TEXTILE)
- 6 4 KOLEČKA TYPU WICKE (KAISER KRAFT),POLYAMIDOVÁ,OTOČNÁ;2 BRŽDĚNÁ,2 NEBRŽDĚNÁ.PRŮMĚR 80mm,š.35mm,NOSNOST 150kg,KONSTR.VÝŠKA 100mm,VÁLEČK.LOŽISKO,POUZDRO OCEL POZINK.,(VIZ FOTO),BRŽDĚNÁ KOLEČKA UMÍSTIT PO DIAGONALE.
- 7 MADLO:ÚCHYTKA 134mm 12069 ŽELEZO CHROMOVANÉ,ROZTEČ 134mm DÉLKA 152mm,V BALENÍ VRUTY 4xM4 (VIZ FOTO)
- 8 STROP:OSADIT PO 2 LED SVĚTELCH NA BATERIE (POL.Č.70)

LAMINODESKY/LAMINÁTY – ZKRÁCENÉ

ZNAČENÍ V POPISECH NA VÝKRESE:

"DŘEVO" – EGGER H3152 ST19 DUB VICENZA BÉLENÝ
"ČERVENÁ" – EGGER U321 ST19 ČÍNSKÁ ČERVENÁ
"ŽLUTÁ" – EGGER U163 ST19 KARI ŽLUTÁ
"PISTÁČIE" – EGGER U608 ST19 PISTÁČIOVĚ ZELENÁ
"BILÁ" – EGGER U775 ST19 BILŠEDA
DĚLENÍ NA MONTÁŽNÍ CELKY (S OHLEDEM NA VNITROSTAVENÍŠTNÍ DOPRAVU, FORMÁTY DESEK ATP.),POKUD NEJSOU URČENY,URČÍ DODAVATEL VE SVĚ DILENSKÉ DOKUMENTACI. – ZHOTOVITEL I SUBDODAVATELÉ JSOU POVINNI PŘED ZAHÁJENÍM VÝROBY PŘEMĚŘIT MÍSTO PRO VÝROBEK A NAMĚŘENÉ HODNOTY VZÍT V POTAZ/ÚPRAVIT ROZMĚRY.–NA VÝKRESE JSOU "STAVEBNÍ" ROZMĚRY, TOLERANCE URČÍ DODAVATEL VE SVĚ DILENSKÉ PD.V PŘÍPADĚ NEJASNOSTI POVOLEJTE AUT.DOZOR.– NEDILNOU SOUČÁSTÍ PROJEKTU JE TECHNICKÁ ZPRÁVA,VÝKAZ VÝMĚR A VDTV.– KONSTRUKČNÍ ZTUŽENÍ NAPŘ.MĚKKÝM DŘEVEM V ROZÍCH,PŘÍŘEZY DESEK ATP.NEJSOU ZPRADLA KRESLENA,ŘEŠÍ JE VÝROBNÍ (DILENSKÁ) DOKUMENTACE.–PŘED KOTVENÍM DO STĚN DODAVATEL INTERiéRU VYLOUČÍ KOLIZI S INSTALACEMI VE ZDIVU("VYPISKAT" DETEKTOREM),

HOŘAVA ARCHITEKTI / ARCHITECTS

Eliška 43
16000 PRAHA 6
IČO:13829858

autoriz.projekant:
ING.ARCH. T. HOŘAVA
zpracovatel:
ING.ARCH. T. HOŘAVA

číslo zakázky:
0324
PD PRO PROVEDENÍ INTERiéRU
stavebník:
MĚSTO MNICHOVO HRADIŠTĚ
MASÁRKOVY NAM.1
29501 MNICHOVO HRADIŠTĚ
stavba:
INTERIÉR DĚTSKÉHO ODDĚLENÍ MĚSTSKÉ KNIHOVNY
V MNICHOVĚ HRADIŠTI
TURNOVSKÁ 717, 29501 MNICHOVO HRADIŠTĚ

datum:
08/2024

obsah výkresu:
3a,b DOMEČEK 1:10

výkres č.:

6